
4202WH

LumCAT: 4202WH
Report No: 001
Test No: 1
LampCAT:
Lamp flux(lm): -1.0
Number of Lamps: 0
Length(mm): 0
Phm Type: C

Luminaire:
Voltage(V): 120.300
Current(A): 0.337
Power (W): 36.300
PF: 0.896
Ballast type:
Width(mm): 0
Height(mm): 0

Photometric Results

Lumens(lm): 1169.14
Efficiency(%): 0.00%
Lumens(lm)/Power(W): 32.21
Central intensity(cd): 329.146
Maximum intensity(cd): 337.458
Angle of maximum intensity: C=15.0 γ =5.0
Beam Angle(50%Imax): [H]Left=67.3 Right=60.1
[V]Left=55.9 Right=52.6
Field angle(10%Imax): [H]Left=90.0 Right=90.0
[V]Left=80.0 Right=76.5
Maximum s/h: C0_180=1.26 C90_270=1.30
Up flux rate of lamp(%): 0.00%
Down flux rate of lamp(%): 0.00%
Up flux rate of LUM(%): 8.76%
Down flux rate of LUM(%): 91.24%
CIE Type : Direct lighting
Output flux ratio in π solid angle : 66.033%

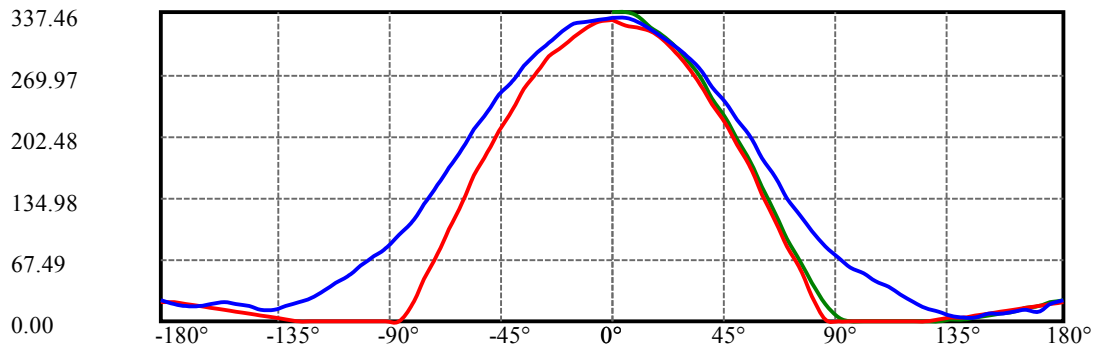
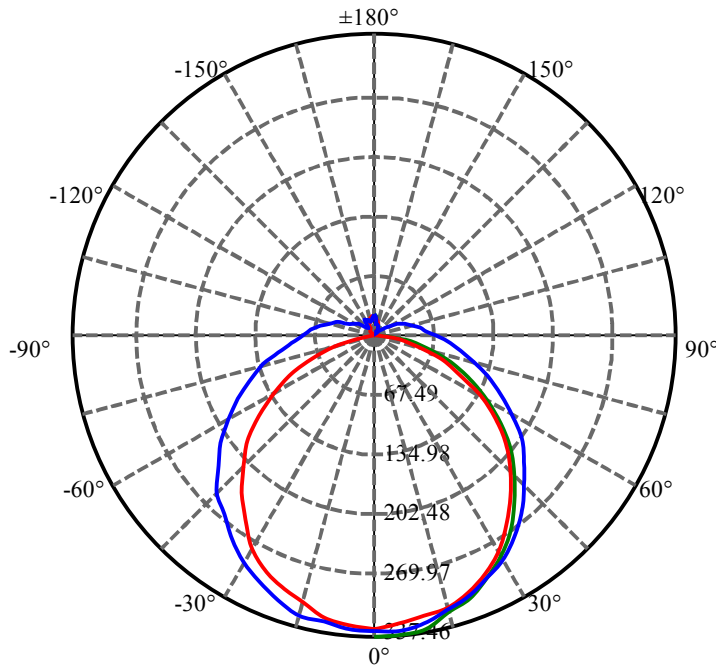
$\gamma(^{\circ})$	Average I(cd)	Zonal F(lm)	Sum F(lm)	Eff Flux(%)	Eff Sum(%)
0.0	331.710	.000	.000	.000%	.000%
5.0	330.280	7.914	7.914	.000%	.000%
10.0	326.555	23.497	31.411	.000%	.000%
15.0	319.813	38.342	69.753	.000%	.000%
20.0	310.592	51.954	121.707	.000%	.000%
25.0	298.717	63.905	185.612	.000%	.000%
30.0	285.142	73.888	259.500	.000%	.000%
35.0	268.364	81.508	341.008	.000%	.000%
40.0	250.184	86.516	427.524	.000%	.000%
45.0	230.383	88.981	516.505	.000%	.000%
50.0	208.950	88.774	605.278	.000%	.000%
55.0	186.573	86.000	691.278	.000%	.000%
60.0	162.729	80.740	772.018	.000%	.000%
65.0	138.624	73.259	845.278	.000%	.000%
70.0	115.252	64.283	909.561	.000%	.000%
75.0	92.425	54.284	963.845	.000%	.000%
80.0	70.893	43.699	1007.544	.000%	.000%
85.0	52.703	33.584	1041.128	.000%	.000%
90.0	40.851	25.616	1066.744	.000%	.000%
95.0	33.668	20.404	1087.147	.000%	.000%
100.0	27.555	16.636	1103.783	.000%	.000%
105.0	21.977	13.253	1117.036	.000%	.000%
110.0	16.984	10.184	1127.220	.000%	.000%
115.0	12.621	7.496	1134.717	.000%	.000%
120.0	9.302	5.330	1140.046	.000%	.000%
125.0	7.170	3.807	1143.854	.000%	.000%
130.0	5.991	2.862	1146.715	.000%	.000%
135.0	5.591	2.340	1149.056	.000%	.000%
140.0	6.738	2.283	1151.339	.000%	.000%
145.0	8.893	2.608	1153.946	.000%	.000%
150.0	11.366	2.983	1156.930	.000%	.000%
155.0	13.364	3.130	1160.059	.000%	.000%
160.0	14.601	2.933	1162.992	.000%	.000%
165.0	15.644	2.493	1165.485	.000%	.000%
170.0	16.701	1.919	1167.403	.000%	.000%
175.0	18.703	1.267	1168.670	.000%	.000%
180.0	20.880	.473	1169.143	.000%	.000%

ZONAL LUMEN SUMMARY

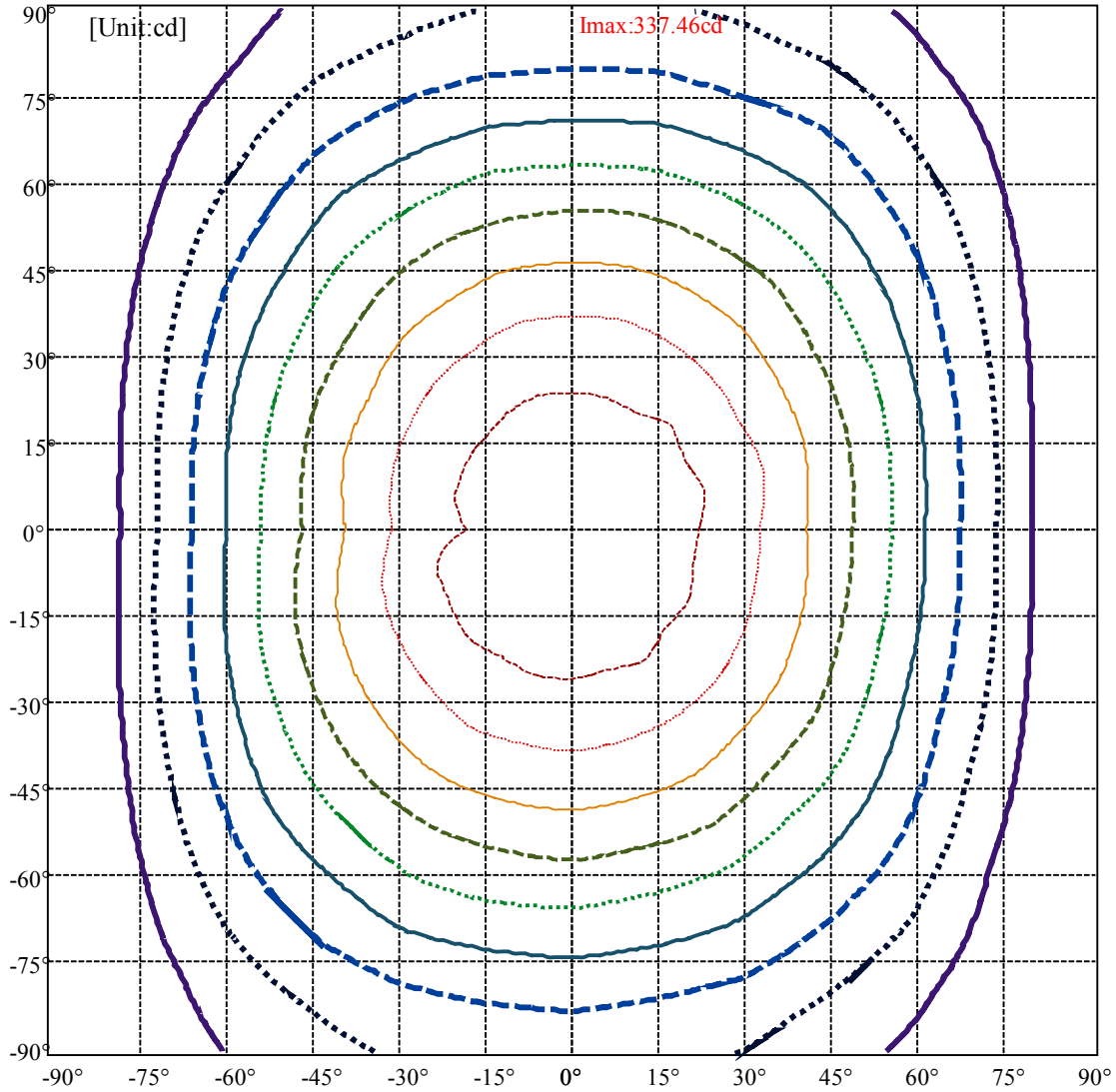
Zone	Lumens	%Lamp	%Fixt
0-30	259.50	N.A.	22.20%
0-40	427.52	N.A.	36.57%
0-60	772.02	N.A.	66.03%
0-90	1066.74	N.A.	91.24%
90-120	73.30	N.A.	6.27%
90-130	79.97	N.A.	6.84%
90-150	90.19	N.A.	7.71%
90-180	101.93	N.A.	8.72%
0-180	1169.14	N.A.	100.00%

ZONAL LUMEN SUMMARY

0-10	31.41
10-20	90.30
20-30	137.79
30-40	168.02
40-50	177.75
50-60	166.74
60-70	137.54
70-80	97.98
80-90	59.20
90-100	37.04
100-110	23.44
110-120	12.83
120-130	6.67
130-140	4.62
140-150	5.59
150-160	6.06
160-170	4.41
170-180	1.27



C15(Max): —
C0/C180: —
C90/C270: —

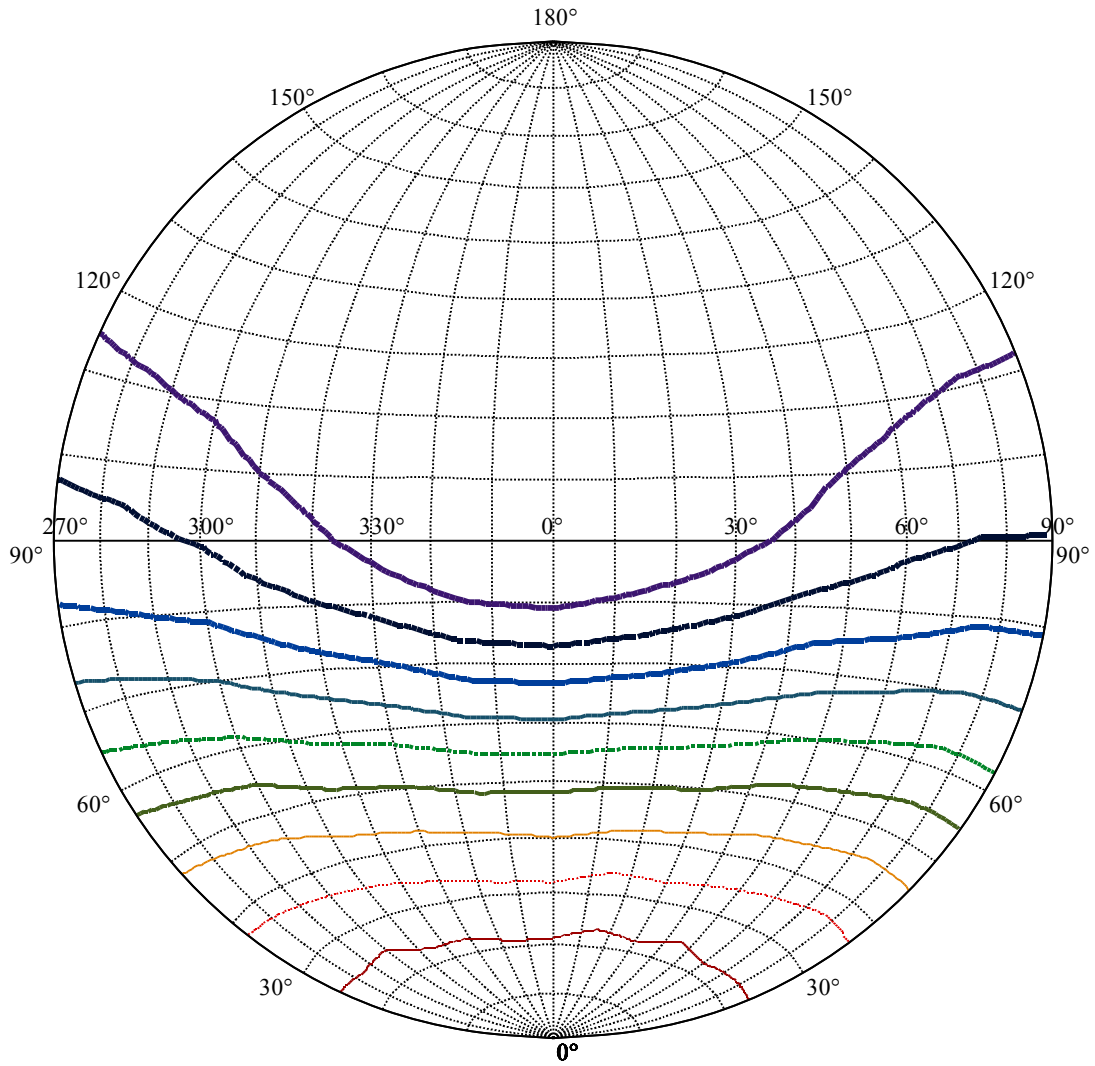


- (10%Imax) 33.6495 ————
- (20%Imax) 67.299 ······
- (30%Imax) 100.949 - - - -
- (40%Imax) 134.598 ————
- (50%Imax) 168.248 ······
- (60%Imax) 201.897 - - - -
- (70%Imax) 235.547 ————
- (80%Imax) 269.196 ······
- (90%Imax) 302.846 - - - -

Equipment: 1
Temperature(°C): 10.0

Date: 2014-9-1
Humidity(%): 5.0%

Operator: 李植林
Distance(m): 10.39

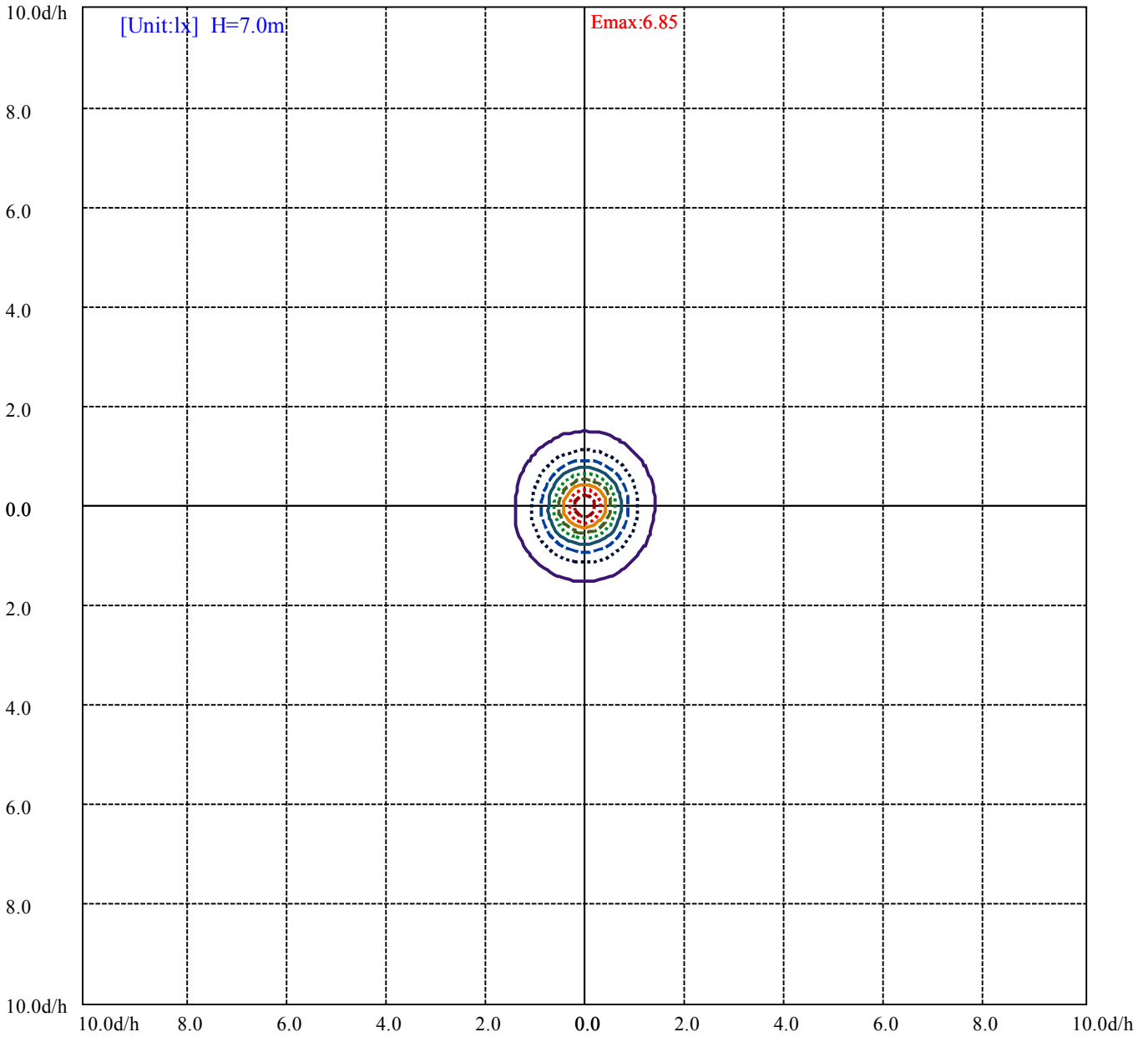


House

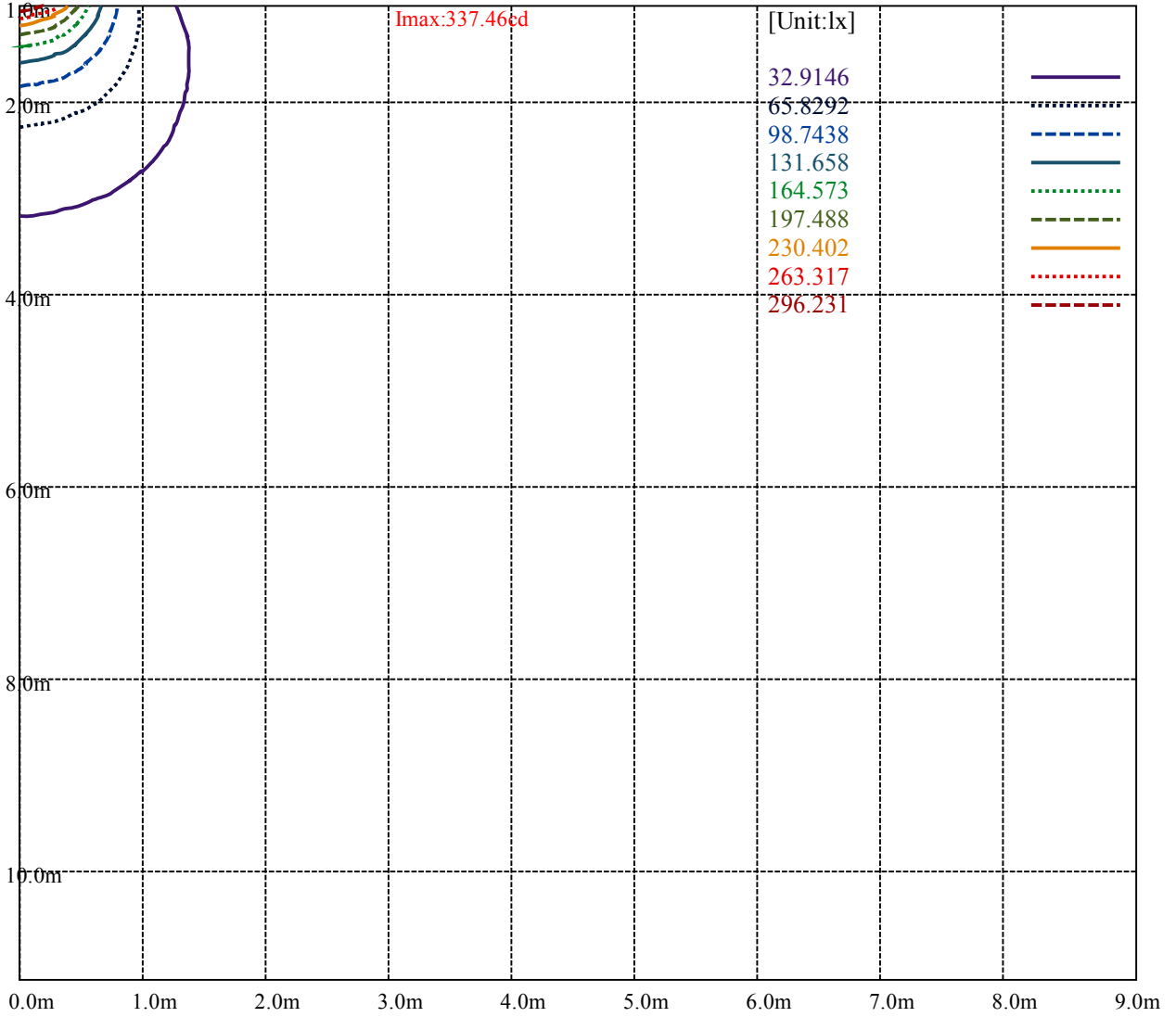
Road

I_{max}:337.46cd

(10%I _{max}) 33.7458	—
(20%I _{max}) 67.4917	·····
(30%I _{max}) 101.237	- - - - -
(40%I _{max}) 134.983	—
(50%I _{max}) 168.729	·····
(60%I _{max}) 202.475	- - - - -
(70%I _{max}) 236.221	—
(80%I _{max}) 269.967	·····
(90%I _{max}) 303.712	- - - - -



- (10%Emax) 0.6853837 ————
- (20%Emax) 1.370765 ······
- (30%Emax) 2.056143 - - - -
- (40%Emax) 2.741531 ————
- (50%Emax) 3.426919 ······
- (60%Emax) 4.112306 - - - -
- (70%Emax) 4.797673 ————
- (80%Emax) 5.483061 ······
- (90%Emax) 6.168449 - - - -



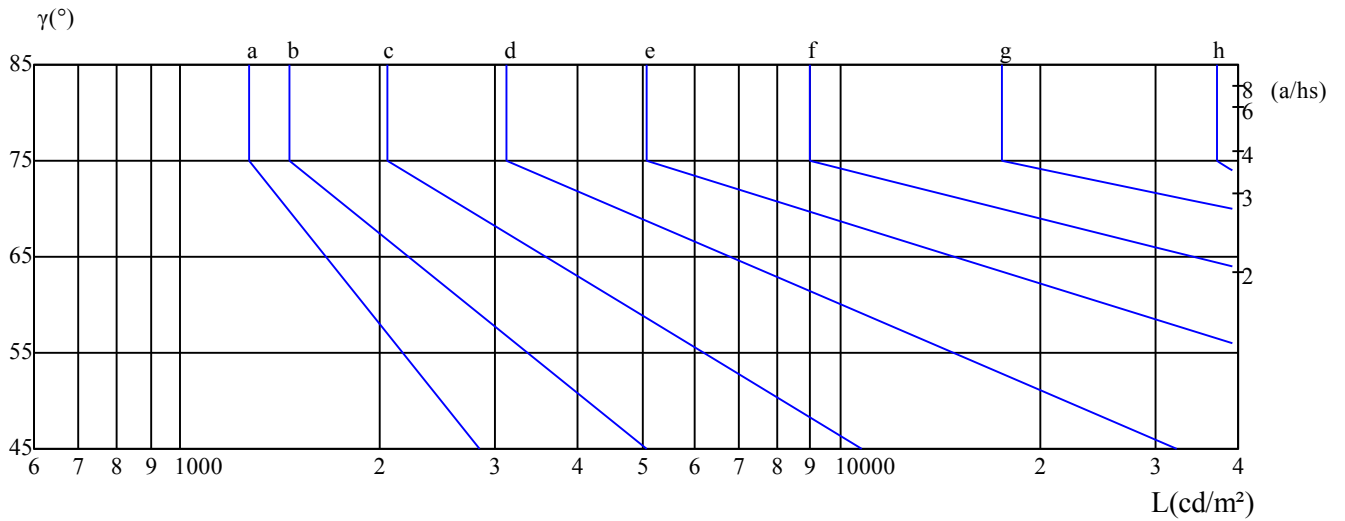
Luminance Table

γ	45	50	55	60	65	70	75	80	85
C0	0	0	0	0	0	0	0	0	0
C45	0	0	0	0	0	0	0	0	0
C90	0	0	0	0	0	0	0	0	0

Glare Table

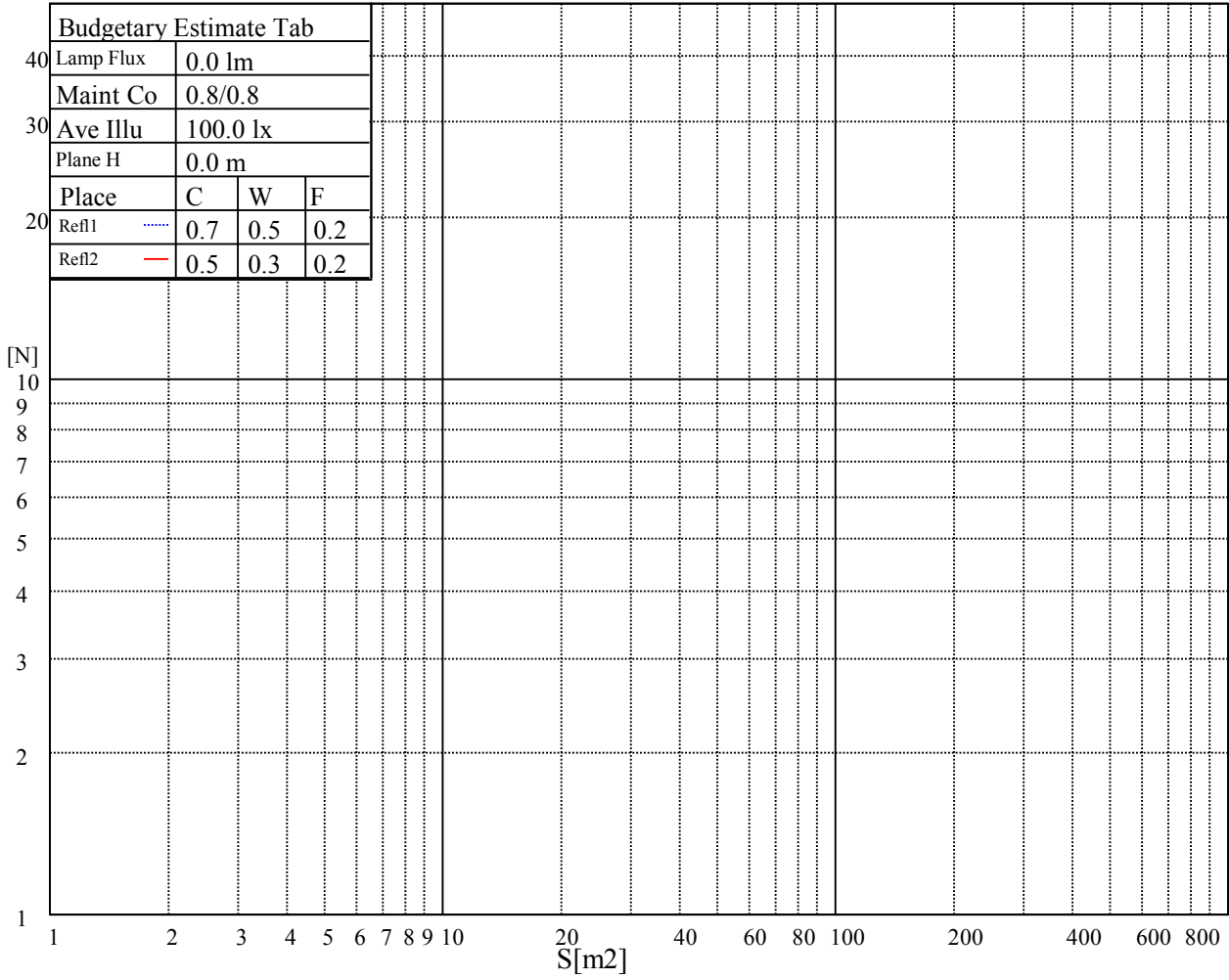
Glare	Quality	Service Values Illuminance(lx)							
1.15	A	2000	1000	500	<=300				
1.5	B		2000	1000	500	<=300			
1.85	C			2000	1000	500	<=300		
2.2	D				2000	1000	500	<=300	
2.55	E					2000	1000	500	<=300
		a	b	c	d	e	f	g	h

Luminance Limiting Curve



Illuminatin assessment according UGR										
Rf of Ceiling	70	70	50	50	30	70	70	50	50	30
Rf of Wall	50	30	50	30	30	50	30	50	30	30
Rf of Floor	20	20	20	20	20	20	20	20	20	20
Room dimensions	Viewed crosswise					Viewed endwise				
X	Y									
2H	2H	非数字	非数字	非数字	非数字	非数字	非数字	非数字	非数字	非数字
	3H	非数字	非数字	非数字	非数字	非数字	非数字	非数字	非数字	非数字
	4H	非数字	非数字	非数字	非数字	非数字	非数字	非数字	非数字	非数字
	6H	非数字	非数字	非数字	非数字	非数字	非数字	非数字	非数字	非数字
	8H	非数字	非数字	非数字	非数字	非数字	非数字	非数字	非数字	非数字
	12H	非数字	非数字	非数字	非数字	非数字	非数字	非数字	非数字	非数字
4H	2H	非数字	非数字	非数字	非数字	非数字	非数字	非数字	非数字	非数字
	3H	非数字	非数字	非数字	非数字	非数字	非数字	非数字	非数字	非数字
	4H	非数字	非数字	非数字	非数字	非数字	非数字	非数字	非数字	非数字
	6H	非数字	非数字	非数字	非数字	非数字	非数字	非数字	非数字	非数字
	8H	非数字	非数字	非数字	非数字	非数字	非数字	非数字	非数字	非数字
	12H	非数字	非数字	非数字	非数字	非数字	非数字	非数字	非数字	非数字
8H	4H	非数字	非数字	非数字	非数字	非数字	非数字	非数字	非数字	非数字
	6H	非数字	非数字	非数字	非数字	非数字	非数字	非数字	非数字	非数字
	8H	非数字	非数字	非数字	非数字	非数字	非数字	非数字	非数字	非数字
	12H	非数字	非数字	非数字	非数字	非数字	非数字	非数字	非数字	非数字
12H	4H	非数字	非数字	非数字	非数字	非数字	非数字	非数字	非数字	非数字
	6H	非数字	非数字	非数字	非数字	非数字	非数字	非数字	非数字	非数字
	8H	非数字	非数字	非数字	非数字	非数字	非数字	非数字	非数字	非数字
Variation with the observer position at spacings:										
S = 1.0H	非数字/非数字					非数字/非数字				
S = 1.5H	非数字/非数字					非数字/非数字				
S = 2.0H	非数字/非数字					非数字/非数字				
Standard tables:	BK0					BK0				
Uncorrected UGR	负无穷大					负无穷大				
According 1000lm										

五、灯具的概算曲线



RHOCC	80			70			50			30			10			0
RHOW	50	30	10	50	30	10	50	30	10	50	30	10	50	30	10	0
RCR	COEFFICIENTS OF UTILIZATION RHOFC=20 CU															
0	0.00	0.00	0.00	0.00	0.00	0.00	0.00	0.00	0.00	0.00	0.00	0.00	0.00	0.00	0.00	0.00
1	0.00	0.00	0.00	0.00	0.00	0.00	0.00	0.00	0.00	0.00	0.00	0.00	0.00	0.00	0.00	0.00
2	0.00	0.00	0.00	0.00	0.00	0.00	0.00	0.00	0.00	0.00	0.00	0.00	0.00	0.00	0.00	0.00
3	0.00	0.00	0.00	0.00	0.00	0.00	0.00	0.00	0.00	0.00	0.00	0.00	0.00	0.00	0.00	0.00
4	0.00	0.00	0.00	0.00	0.00	0.00	0.00	0.00	0.00	0.00	0.00	0.00	0.00	0.00	0.00	0.00
5	0.00	0.00	0.00	0.00	0.00	0.00	0.00	0.00	0.00	0.00	0.00	0.00	0.00	0.00	0.00	0.00
6	0.00	0.00	0.00	0.00	0.00	0.00	0.00	0.00	0.00	0.00	0.00	0.00	0.00	0.00	0.00	0.00
7	0.00	0.00	0.00	0.00	0.00	0.00	0.00	0.00	0.00	0.00	0.00	0.00	0.00	0.00	0.00	0.00
8	0.00	0.00	0.00	0.00	0.00	0.00	0.00	0.00	0.00	0.00	0.00	0.00	0.00	0.00	0.00	0.00
9	0.00	0.00	0.00	0.00	0.00	0.00	0.00	0.00	0.00	0.00	0.00	0.00	0.00	0.00	0.00	0.00
10	0.00	0.00	0.00	0.00	0.00	0.00	0.00	0.00	0.00	0.00	0.00	0.00	0.00	0.00	0.00	0.00

Intensity data(cd)

C/γ(°)	0.0	5.0	10.0	15.0	20.0	25.0	30.0	35.0	40.0
0.0	329.15	323.75	319.65	315.54	307.12	294.28	278.73	257.25	236.63
15.0	336.70	337.46	332.92	320.73	313.06	299.14	284.89	266.64	242.78
30.0	333.46	332.60	327.20	322.56	309.07	296.65	282.83	264.16	247.32
45.0	335.84	334.00	325.80	319.43	310.79	302.05	287.91	268.48	250.34
60.0	330.01	332.92	326.45	320.08	308.85	297.62	288.88	271.72	254.44
75.0	332.92	331.09	327.96	322.24	310.04	299.24	290.18	275.28	259.19
90.0	330.55	331.41	327.63	318.24	310.04	299.78	289.74	275.06	256.17
105.0	330.33	328.28	327.85	317.92	310.15	300.11	286.72	275.17	255.63
120.0	333.03	330.98	324.61	318.24	306.69	299.78	285.64	268.37	250.99
135.0	328.28	330.01	325.04	319.00	306.37	294.06	283.05	265.67	248.18
150.0	330.44	330.33	325.58	314.46	306.48	292.44	278.73	260.60	238.25
165.0	329.79	327.53	326.23	318.13	304.96	292.33	275.60	260.27	238.57
180.0	329.15	326.66	320.40	310.04	298.92	289.96	273.12	252.61	230.48
195.0	336.70	335.84	328.82	321.16	315.44	300.32	284.67	264.37	243.54
210.0	333.46	331.95	331.74	322.35	313.49	300.86	285.97	268.15	252.28
225.0	335.84	331.52	328.07	320.29	315.44	303.99	287.69	271.82	253.26
240.0	330.01	329.25	328.71	322.45	316.73	302.16	289.64	277.98	260.70
255.0	332.92	328.61	329.47	323.21	314.90	304.86	289.85	275.82	262.97
270.0	330.55	329.79	326.12	324.40	316.41	304.32	292.77	278.52	262.32
285.0	330.33	329.04	324.94	322.99	315.00	302.16	289.74	274.41	262.11
300.0	333.03	327.53	327.20	320.94	314.90	304.32	291.25	272.69	258.44
315.0	328.28	327.42	327.09	319.75	311.12	296.87	282.73	270.31	251.53
330.0	330.44	330.33	324.50	321.48	311.55	298.06	283.91	265.45	245.70
345.0	329.79	328.39	323.32	319.86	306.69	293.85	279.16	259.95	242.57
360.0	329.15	323.75	319.65	315.54	307.12	294.28	278.73	257.25	236.63
C/γ(°)	45.0	50.0	55.0	60.0	65.0	70.0	75.0	80.0	85.0
0.0	216.23	193.67	167.11	137.96	109.57	82.48	55.60	27.64	2.05
15.0	223.03	198.31	173.80	146.60	118.10	90.57	65.85	41.89	19.86
30.0	223.78	201.01	178.88	153.29	129.76	104.07	79.88	58.94	39.29
45.0	231.88	213.31	190.43	165.49	142.50	120.47	99.42	77.40	58.83
60.0	234.47	213.96	196.26	173.16	150.27	128.03	105.90	86.25	72.44
75.0	239.33	219.36	201.33	179.85	158.26	135.80	114.43	97.26	81.40
90.0	238.36	219.14	200.90	179.09	156.31	135.05	114.86	97.70	81.72
105.0	237.82	218.93	197.44	178.44	154.91	133.32	113.13	93.92	79.45
120.0	230.37	213.31	191.18	168.08	145.20	122.53	103.53	83.34	67.25
135.0	225.84	203.81	183.41	159.23	136.34	111.73	88.95	69.31	51.60
150.0	218.60	194.10	171.21	145.52	118.64	94.67	69.52	47.93	28.82
165.0	213.64	190.21	163.55	138.61	110.33	81.83	55.81	30.01	8.74
180.0	206.94	185.35	158.26	130.08	101.58	72.87	46.96	19.54	0.00
195.0	224.65	198.85	172.72	144.98	117.24	92.30	65.31	41.02	19.97
210.0	229.83	207.48	183.30	158.04	135.70	110.44	87.01	64.99	45.56
225.0	237.06	215.58	193.23	169.48	146.49	124.04	104.61	83.45	66.39
240.0	244.30	222.17	201.55	182.98	161.39	141.42	118.86	98.99	84.09
255.0	245.27	226.38	204.79	187.73	166.57	145.09	125.12	105.79	89.82
270.0	248.18	228.21	208.78	188.59	167.97	149.62	128.36	109.57	93.38
285.0	243.97	223.25	203.38	182.22	161.28	143.25	122.20	103.20	87.44
300.0	239.33	221.63	200.25	176.29	154.48	134.83	115.18	95.00	77.62
315.0	230.69	208.78	186.33	163.01	141.85	118.21	96.83	75.35	58.19
330.0	227.67	204.14	180.39	155.34	129.00	105.58	80.42	58.29	38.11
345.0	217.96	193.88	169.27	141.42	113.24	87.87	60.45	34.65	12.85
360.0	216.23	193.67	167.11	137.96	109.57	82.48	55.60	27.64	2.05

Intensity data(cd)

C/ γ (°)	90.0	95.0	100.0	105.0	110.0	115.0	120.0	125.0	130.0
0.0	0.00	0.00	0.00	0.00	0.00	0.00	0.00	0.22	2.37
15.0	4.21	0.00	0.00	0.00	0.00	0.00	0.00	0.00	0.97
30.0	25.69	16.30	10.47	6.48	2.27	0.00	0.00	0.00	0.00
45.0	45.12	36.38	30.33	24.40	17.92	11.66	7.77	3.24	0.00
60.0	59.70	50.31	42.86	34.98	28.93	21.70	14.68	10.15	5.40
75.0	68.44	58.08	50.85	43.50	35.73	28.07	20.40	13.93	9.93
90.0	68.55	59.27	52.68	44.15	37.24	29.15	21.70	15.22	10.26
105.0	65.74	56.14	49.77	41.35	34.54	26.45	19.00	13.28	8.64
120.0	54.73	45.34	38.54	32.06	24.83	17.81	11.33	6.91	3.67
135.0	39.40	30.44	24.07	18.24	11.87	6.59	2.59	0.00	0.00
150.0	16.19	10.36	4.32	0.00	0.00	0.00	0.00	0.00	0.86
165.0	0.00	0.00	0.00	0.00	0.00	0.00	0.00	0.00	2.70
180.0	0.00	0.00	0.00	0.00	0.00	0.00	0.00	0.32	2.91
195.0	5.83	0.00	0.00	0.00	0.00	0.00	1.94	5.40	7.34
210.0	33.03	23.86	15.33	8.10	3.89	1.62	0.54	3.78	7.77
225.0	53.44	44.04	34.87	26.56	18.24	13.28	9.39	6.48	7.02
240.0	70.82	61.53	49.87	40.81	31.85	23.75	18.57	14.68	9.93
255.0	78.59	68.55	58.08	48.79	39.08	30.77	23.53	19.11	14.57
270.0	80.32	71.79	61.21	51.28	42.43	33.03	25.91	21.16	16.52
285.0	74.49	66.39	55.49	46.20	37.24	28.18	22.45	18.03	13.49
300.0	65.63	55.49	45.88	37.46	28.50	21.05	16.19	12.85	8.74
315.0	46.42	37.68	28.07	20.30	13.06	9.82	6.69	3.67	3.89
330.0	24.07	16.08	8.64	2.81	0.00	0.00	0.00	1.84	3.99
345.0	0.00	0.00	0.00	0.00	0.00	0.00	0.54	1.84	2.81
360.0	0.00	0.00	0.00	0.00	0.00	0.00	0.00	0.22	2.37
C/ γ (°)	135.0	140.0	145.0	150.0	155.0	160.0	165.0	170.0	175.0
0.0	3.56	4.97	6.48	8.20	10.90	12.31	14.68	17.60	19.76
15.0	3.13	3.02	3.78	5.61	8.31	10.90	13.71	17.27	21.37
30.0	0.00	1.62	4.53	7.56	8.96	9.93	13.06	16.95	19.43
45.0	0.00	0.00	1.51	4.75	8.31	11.12	12.41	14.47	18.35
60.0	1.30	1.19	3.02	6.05	8.64	11.23	13.17	12.74	16.95
75.0	5.29	2.48	2.59	4.86	8.31	11.44	15.33	17.49	17.60
90.0	5.51	3.24	4.10	7.56	9.28	11.01	12.41	11.23	18.57
105.0	4.86	2.48	4.75	8.53	12.52	15.76	14.79	12.74	11.44
120.0	1.19	2.91	7.02	10.69	14.14	16.95	16.84	16.08	16.73
135.0	0.86	4.75	8.20	11.87	14.57	15.65	16.30	17.06	19.11
150.0	4.75	8.10	9.82	11.44	12.74	14.25	16.62	18.35	20.62
165.0	4.97	6.59	7.45	8.85	11.23	13.82	16.52	18.24	20.08
180.0	4.53	5.72	7.77	9.93	12.85	15.11	17.06	19.22	20.73
195.0	8.96	9.93	10.90	12.85	14.68	16.52	18.35	20.40	22.78
210.0	11.98	14.90	15.98	16.19	16.41	16.73	18.89	20.30	22.13
225.0	10.58	15.01	18.35	20.62	20.51	19.65	19.32	19.22	21.05
240.0	9.07	13.06	17.27	21.59	22.67	21.59	20.19	18.14	18.24
255.0	10.47	12.63	17.16	21.05	23.64	21.48	18.46	14.79	13.71
270.0	11.87	11.55	16.08	19.86	19.97	18.89	16.19	17.27	19.76
285.0	9.50	10.80	14.14	17.06	18.68	19.32	18.35	17.49	16.52
300.0	6.69	9.39	12.31	14.25	14.79	13.60	13.17	14.03	16.52
315.0	6.05	7.66	9.72	10.80	11.12	11.87	12.95	15.44	18.03
330.0	5.83	6.69	6.48	7.23	8.96	10.26	12.41	15.65	18.78
345.0	3.24	3.02	3.99	5.40	8.53	11.01	14.25	18.68	20.62
360.0	3.56	4.97	6.48	8.20	10.90	12.31	14.68	17.60	19.76

Intensity data(cd)

C/γ(°)	180.0
0.0	21.70
15.0	23.21
30.0	22.56
45.0	21.59
60.0	19.86
75.0	19.97
90.0	23.32
105.0	16.95
120.0	18.78
135.0	19.54
150.0	21.48
165.0	21.59
180.0	21.70
195.0	23.21
210.0	22.56
225.0	21.59
240.0	19.86
255.0	19.97
270.0	23.32
285.0	16.95
300.0	18.78
315.0	19.54
330.0	21.48
345.0	21.59
360.0	21.70